



Eve Sylte ble ansatt som varehussjef hos Rusta i Larvik i 2019. Tre år senere trer hun inn i rollen som regionsjef for et område som strekker seg fra Asker og gjennom Vestfold og Telemark, samt Mørkekysten.

16-05-2022 17:00 CEST

## Fra varehussjef til regionsjef på tre år

**Eve Sylte ble ansatt som varehussjef hos Rusta i Larvik i 2019. Tre år senere trer hun inn i rollen som regionsjef for et område som strekker seg fra Asker og gjennom Vestfold og Telemark, samt Mørkekysten. – Dette har vært en del av en langsiktig plan for meg og selskapet, sier Sylte.**

Sylte har jobbet som varehussjef for Rusta i Larvik siden deres åpning i 2019. 1. mai 2022 startet hun i ny stilling som regionsjef.

– Dette har vært en utrolig spennende og lærerik reise for meg. Hos Rusta er

det stor takhøyde og mye spillerom for personlig utvikling, så det å få muligheten til å utfordre meg selv setter jeg stor pris på, sier hun.

For Sylte har erfaringen som varehussjef vært viktig å ha med seg inn i rollen som regionssjef.

– Jeg startet i Rusta på grunn av kulturen og utviklingsmulighetene. Jeg trives veldig godt, og hver dag møter jeg både hyggelige kunder og trivelige kollegaer som spiller hverandre gode. Jeg gleder meg til å bruke kunnskapen og erfaringen jeg har opparbeidet meg til å utvikle selskapet videre, sier Sylte.

### **Satser på utviklingen av ansatte**

Norgessjefen for Rusta, Erlend Kramer, mener Sylte er et godt eksempel på hvordan Rustas ansatte kan utvikle seg internt i bedriften med positiv innstilling, gode verdier og hardt arbeid.

– Syltes arbeidsmoral samsvarer godt med Rustas verdier og kultur. Som varehussjef har hun vært synlig lokalt med sitt brennende engasjement rundt arbeidsinkludering. Dette har resultert i at hun har blitt kåret som månedens bedrift, samt ble en av fire bedrifter som ble nominert til årets inkluderingsbedrift gjennom samarbeidspartnere/NAV, sier han.

Kramer gikk selv fra stillingen som varehussjef til regionssjef i 2015, og tiltrådte som norgessjef i 2017. Han mener Rustas satsning på interne talenter er helt nødvendig.

– Har man kjennskap til hvordan hverdagen er i Rusta, så har man et forsprang som vi må ta vare på. Som en leder er det viktig å forstå alle ledd og prosesser i bedriften, og vi gleder oss til å følge utviklingen hennes videre, avslutter Kramer.

Rusta, som kom til Norge i 2014, har rukket å åpne 40 varehus fra Kristiansand i sør til Tromsø i nord.

---

Rusta tilbyr hjem- og fritidsprodukter av god kvalitet, til markedets beste pris.

Sortiment er bredt og bedriften tilbyr produkter innenfor kategoriene hjem & innredning, gjør det selv, fritid, skjønnhet & helse, hage og jul – alltid til overraskende lave priser.

Rusta er et svensk foretak og det første varehuset åpnet i 1986. Rusta har i dag mer enn 3000 ansatte, 100 varehus i Sverige, 37 i Norge, 28 i Finland og 4 i Tyskland, samt flere innkjøpskontorer i Asia.

## Kontaktpersoner



### **Lena Nygård**

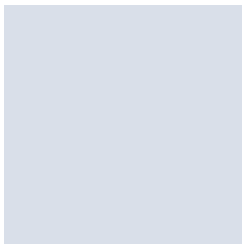
Pressekontakt

Markedsansvarlig

Sortimentshenvendelser, prisforespørsel og vareprøver

lena.nygard@rusta.com

+47 408 954 40



### **Petter Thorendahl**

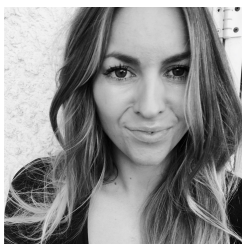
Pressekontakt

Kommunikasjonsrådgiver

Kommunikasjon og PR

pt@pr-o.no

+47 922 209 77



### **Therese Skalman**

Pressekontakt

Market PR Coordinator

Market PR

therese.skalman@rusta.com

+46 (0)72 601 75 10